

**STRAUMANN®
PROTHETISCHE
LÖSUNGEN
FÜR ÄSTHETISCHE
RESULTATE**



HERVORRAGENDE LÖSUNGEN FÜR IHRE ÄSTHETISCHEN RESTAURATIONEN

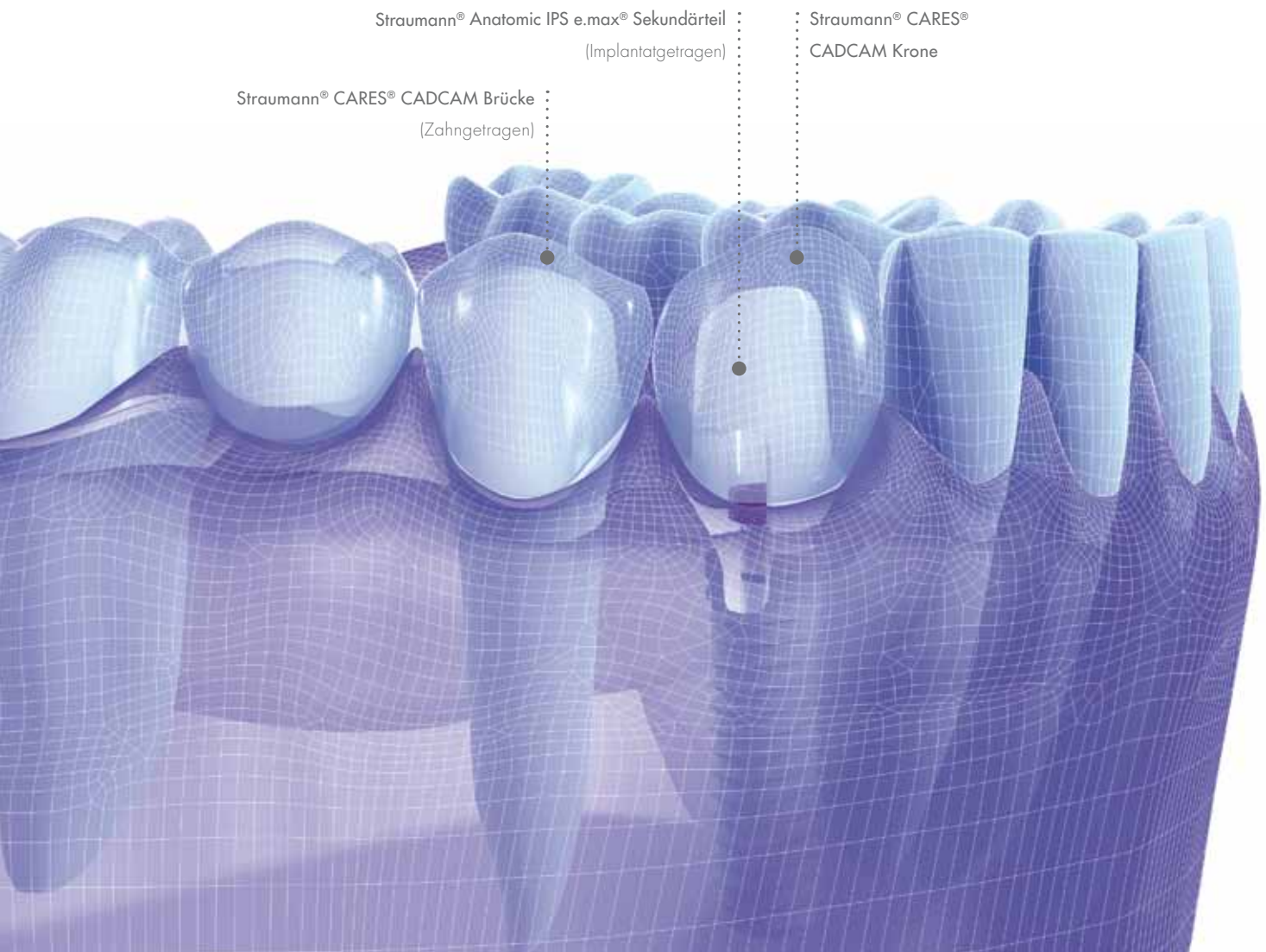
Ein Lächeln ist oft der erste positive Eindruck, den wir von einem Menschen erhalten. Schöne Zähne können diesen positiven Eindruck verstärken und ein attraktives Gesicht sogar noch attraktiver wirken lassen. Für die meisten Menschen sind ihre Zähne ein wichtiger und wesentlicher Teil ihres Aussehens – dementsprechend erwarten Patienten stets ein optimales ästhetisches Ergebnis, wenn Zähne behandelt oder ersetzt werden müssen.

Straumann® Prothetische Lösungen sind für ihre Zuverlässigkeit und Präzision bekannt und ermöglichen es Ihnen, Ihren Patienten ein sympathisches Lächeln zu schenken.

WELCHE PROTHETISCHE HERAUSFORDERUNG SIE AUCH ERWARTET

INSPIRIERT VOM PERFEKTEN SITZ

Wenn ein Patient lächelt, haben Sie als Zahnarzt gute Arbeit geleistet – das ist Ihr größter Verdienst. Die Vision von Straumann ist es, Ihnen prothetische Lösungen anzubieten, mit denen Sie qualitativ hochwertige Restaurationen schaffen können. Straumann steht für Produktlösungen, die auf langjähriger klinischer Erfahrung beruhen.¹ Zum innovativen Produktsortiment von Straumann zählen prothetische Lösungen, die hinsichtlich ihrer Ästhetik, Vielseitigkeit und Zuverlässigkeit exzellent sind.





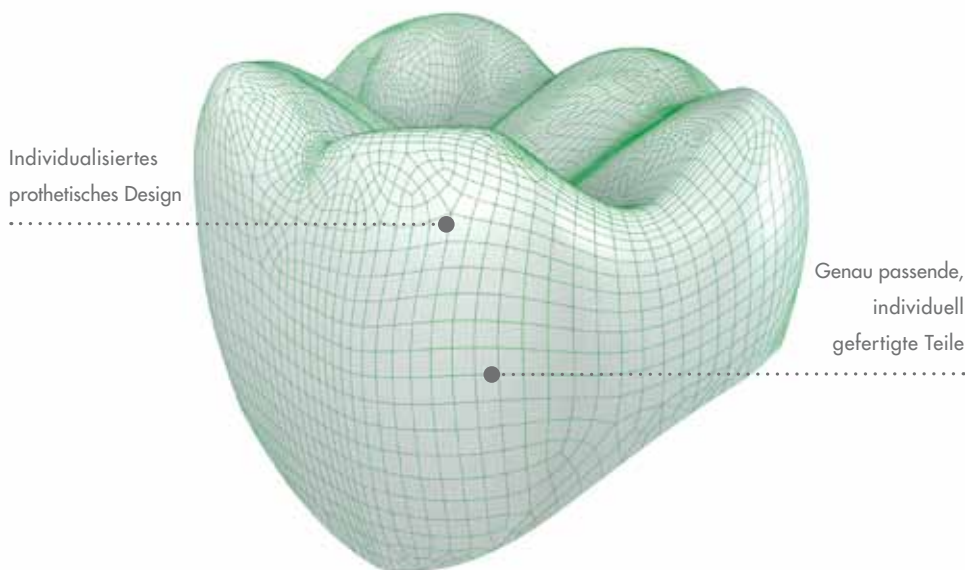
STRAUMANN® CARES® – IHRE GRUNDLAGE FÜR ÄSTHETISCHE RESTAURATIONEN

DIE PRÄZISION VON STRAUMANN MACHT DEN ENTSCHEIDENDEN UNTERSCHIED

Die Notwendigkeit akkurat sitzender und natürlich aussehender Restaurationen hat in der restaurativen Zahnheilkunde oberste Priorität. Straumann® CARES® CAD/CAM hebt sich durch präzise Laser-Scan-Technologie, zentralisierte Fräszentren von höchster Präzision und eine breitgefächerte Materialauswahl ab.

PERFEKTER SITZ ALS GRUNDLAGE FÜR HOCHÄSTHETISCHE RESTAURATIONEN

Unsere CAD/CAM Lösung hält aufgrund des strengen, zertifizierten Qualitätsmanagementsystems einen hochwertigen Qualitätsstandard. Die hervorragenden Eigenschaften all unserer CAD/CAM Elementangebote sorgen für hohe Zuverlässigkeit und Vorhersagbarkeit. Genau passende, individuell gefertigte Teile, die mit der neuen Straumann® CARES® Visual Software erstellt werden, dienen als Grundlage für die endgültige ästhetische Restauration.



FÜHREND BEI CAD/CAM MATERIALIEN UND ANWENDUNGEN

STRAUMANN® CARES® CAD/CAM – WIEDERHERSTELLUNG DES NATÜRLICHEN ZAHNS

Straumann® CARES® CAD/CAM bietet Ihnen ein Materialportfolio, das Patienten und dem restaurativen Team eine breite Palette an Behandlungsoptionen eröffnet. Straumann® CARES® CAD/CAM investiert kontinuierlich in modernste Produktionszentren und in die Entwicklung innovativer Technologien.

MATERIALIEN*	HAUPTINDIKATION
KERAMIK	
zerion™ ----- IPS e.max® CAD Restaurationen von Straumann® CAD/CAM ----- IPS Empress® CAD Restaurationen von Straumann® CAD/CAM ----- ** VITA Mark II Restaurationen von Straumann® ----- ** VITA TriLuxe Restaurationen von Straumann®	
METALL	
ticon® ----- coron®	
POLYMER	
Polyamid ----- polycon® ae	

* Anwendung und Materialverfügbarkeit können von Land zu Land abweichen

** Für diese Materialien steht die Zulassung noch aus

DAS STRAUMANN® DENTAL IMPLANT SYSTEM

**MIT DEM STRAUMANN® DENTAL IMPLANT SYSTEM BEDEUTET EINFACHHEIT:
EIN SYSTEM. EIN KIT. ALLE INDIKATIONEN.***

Straumann® Soft Tissue Level Lösungen

Entwickelt zur Zeitersparnis und für mehr Effizienz in Ihrer Praxis.

- Soft Tissue Level Implantate dienen der Verkürzung der Behandlungszeit und der Minimierung der Behandlungskomplexität
- Sie bieten integrierte Weichgewebekonditionierung durch einsatzfertiges, poliertes Kragendesign
- Hoher Behandlungserfolg und Patientenzufriedenheit untermauert durch solide klinische Belege³

Straumann® Bone Level Lösungen, hervorragende Ästhetik durch Knochenerhalt^{4,5} und intelligente Weichgewebekonditionierung

- Konzipiert für kristalen Knochenerhalt durch Straumann® Bone Control Design
- Intelligente Weichgewebekonditionierung von Anfang bis Ende mit Consistent Emergence Profiles™
- Breite Palette an Behandlungsoptionen mit dem Komfort einer zuverlässigen Lösung auf Knochenniveau

* Vom Einzelzahn bis unbezahlt

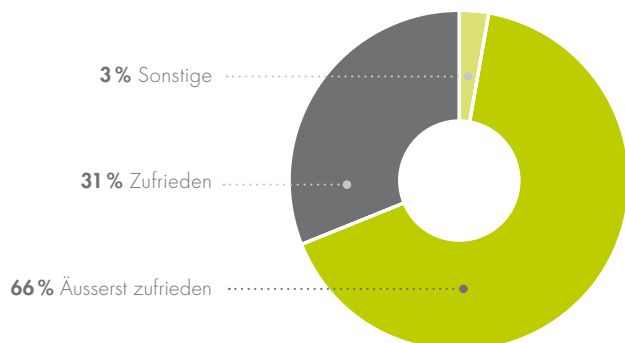


VERBESSERTEN SIE DIE LEBENSQUALITÄT IHRER PATIENTEN³

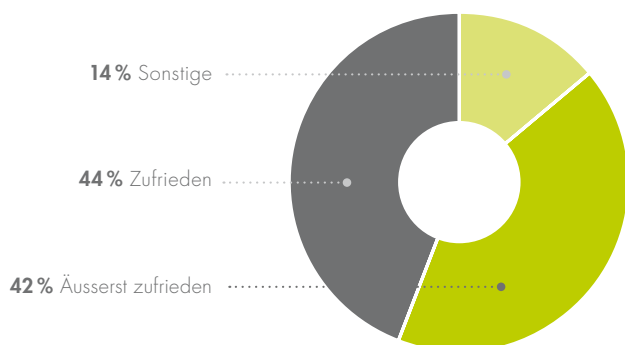
WENN EIN IMPLANTAT DIE BEVORZUGTE LÖSUNG IST

Das Ziel von uns allen sind gesunde, natürliche Zähne. Die Verwendung einer herkömmlichen Brücke kann den benachbarten Zähnen schaden. Mit Zahnimplantaten kann ein Beschleifen der benachbarten Zähne zum Wohle des Patienten vermieden werden. Laut einer Umfrage unter 10'000 Patienten in Deutschland (Riegl-Umfrage²) waren 66 Prozent der Befragten «äusserst zufrieden» mit ihren implantatgetragenen Versorgungen, 31 Prozent gaben an, «zufrieden» zu sein.

PATIENTEN MIT IMPLANTATGETRAGENER VERSORGUNG



PATIENTEN MIT HERKÖMMLICHEN VERSORGUNGEN



ANPASSUNG AN IHREN INDIVIDUELL BEVORZUGTEN ARBEITSABLAUF

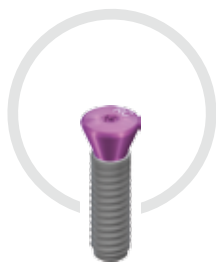
MATERIALIEN, DIE SICH AN UNTERSCHIEDLICHE ARBEITSABLÄUFE ANPASSEN

Unabhängig davon, welchen Arbeitsablauf Sie bevorzugen – Straumann bietet Ihnen eine breite Palette an Behandlungsoptionen für Einzelzahnlücken, teilweise oder vollständig unbezahnte Fälle. Je nach Ihren Präferenzen und der anatomischen Situation des Patienten wählen Sie den entsprechenden Arbeitsablauf: von einfach und effizient bis hin zu komplexen, hochästhetischen Fällen – Straumann bietet Ihnen die gewünschten Produkte.

ARBEITSABLAUF ORIENTIERT AM ÄSTHETISCHEN ERGEBNIS



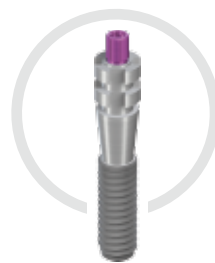
1. Platzierung des Implantats und Abdeckung mit Verschlusschraube



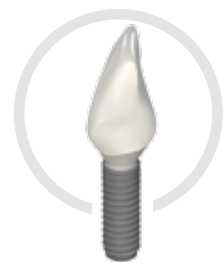
2. Ersatz der Verschlusschraube durch Gingivaformer



3. Ersatz des GF durch individualisiertes Provisorium



4. Abdrucknahme

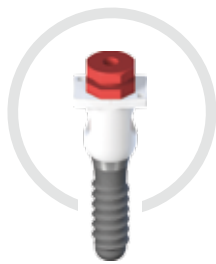


5. Eingliederung des endgültigen Sekundärteils und der endgültigen Krone

ARBEITSABLAUF ORIENTIERT AN EFFIZIENZ



1. Platzierung des Implantats und Abdeckung mit Verschlusschraube



2. Abdrucknahme



3. Eingliederung des endgültigen Sekundärteils und der endgültigen Krone

EIN UMFASSENDES PROTHETIK-PORTFOLIO

EINE BREITE PALETTE AN LÖSUNGEN FÜR PATIENTEN

Das Straumann® Dental Implant System bietet eine breite Palette standardisierter und individuell gefertigter Sekundärteile, mit denen Sie Ihre Fälle Ihren Präferenzen gemäss behandeln können. Die Erfahrung und Qualität von Straumann ist stets inbegriffen. Das umfangreiche Materialangebot ermöglicht Ihnen, für jeden Fall die am besten geeignete Lösung auszuwählen – ob es sich um einen unkomplizierten Fall oder eine Restauration mit einem Höchstmass an Ästhetik handelt, spielt keine Rolle. Unsere Produkte basieren auf Anregungen von Kunden, wurden von Fachleuten entworfen und von Wissenschaftlern und Klinikern umfassend getestet.⁶

PROTHETIK-PORTFOLIO FÜR KRONEN & BRÜCKEN

TITAN				GOLD	KERAMIK	KOBALT-CHROM
 Massiv	 synOcta® Zementierbar Abgewinkelt	 synOcta® 1.5	 CAD/CAM	 synOcta® Gold	 CAD/CAM	 Straumann® CARES® Brücke
 Zementierbar	 Anatomisch	 Multi-Base	 CAD/CAM	 Gold	 Anatomisches IPS e.max® Sekundärteil	

PROTHETIK-PORTFOLIO FÜR ÜBERDECKPROTHESEN

BASISLÖSUNGEN		ERWEITERTE LÖSUNGEN	ERSTKLASSIGE LÖSUNGEN		
 LOCATOR®*	 Reteniver Kugelanker	 Individuell angepasster Steg	 synOcta® 1.5	 Gold	 Straumann® CARES® Brücke
 Steg		 Teleskopkonstruktion	 Multi-Base	 Straumann® CARES® Dolder-Steg	

* LOCATOR® ist eine eingetragene Marke der Zest Anchors, Inc., USA

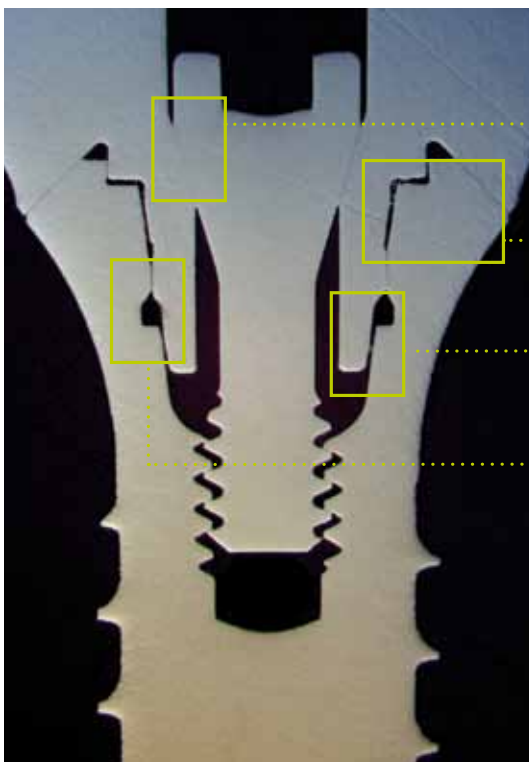
ORIGINAL-KOMPONENTEN SIND DIE EMPFOHLENE WAHL

HOHE QUALITÄT AUF DER GRUNDLAGE VON ORIGINAL-VERBINDUNGEN

Die Kombination aus Straumann® Sekundärteilen auf Straumann® Implantaten ergibt die bestmögliche Leistungsfähigkeit der Implantat-Sekundärteil-Verbindung und damit der gesamten Restauration. Straumann® Verschraubte Sekundärteile und Straumann® Implantate wurden für eine gemeinsame Verwendung entwickelt, die gewährleisten soll, dass Design (Form und Eigenschaften), Toleranzen, Oberflächenqualitäten und verwendete Materialien aufeinander abgestimmt sind.

Straumann® Implantat-Sekundärteil-Verbindungen wurden entwickelt, um:

- eine optimale Lastverteilung sicherzustellen, um Spitzenbelastungen zu reduzieren^{7,8}
- die Infiltration von Bakterien und Kontamination in Mikrospalten zu minimieren⁹
- für optimale mechanische Leistungsfähigkeit und langfristige Stabilität einer Restauration zu sorgen¹⁰
- eine gute Handhabung von Sekundärteil und Schraube während des Zusammensetzens zu gewährleisten



Vermeidung von Spitzenbelastungen
Konischer Schraubenkopf

Abgeschlossene Verbindung
Konische Implantat-Sekundärteil-Schnittstelle

Hohe Stabilität
Tiefes Greifen von Implantat-Sekundärteil

Genauere Führung beim Zusammensetzen
Radiale Kontaktflächen

VERPFLICHTUNG ZU VERGANGENHEIT UND ZUKUNFT

STRAUMANN® CLASSIC* – VERFÜGBARKEIT VON PROTHETISCHEN KOMPONENTEN

Entscheiden sich Patienten und Zahnärzte für ein Zahnimplantat, vertrauen sie auf die Zuverlässigkeit des Produkts. Seit fast 40 Jahren bietet Straumann Zahnimplantate und prothetische Komponenten an und ist sich damit dieser Erwartungen überaus bewusst.

STRAUMANN LANCIERT STRAUMANN® CLASSIC*

Mit Straumann® Classic bietet Straumann Prothetikprodukte für eine breite Palette an Straumann® Implantaten an, die in der Vergangenheit verkauft wurden – für den Fall, dass ein Patient sie benötigt. Wenn Ihr Patient zwischen 1974 und 1999 ein Straumann® Implantat erhalten hat, bietet Straumann® Classic auch heute noch die entsprechenden Prothetikprodukte an. Straumann® Classic – ein Bekenntnis von Straumann zu Patienten und Zahnärzten, die auf unsere Produkte vertrauen.

DIE LEBENSLANGE GARANTIE VON STRAUMANN® FÜR IMPLANTATE

Aufgrund des erweiterten Produktportfolios wurde die Straumann Garantie angepasst und weitere Straumann® Produkte, vor allem ausgewählte Straumann® CARES® Restorationen, mit eingeschlossen. Darüber hinaus hat Straumann die Straumann® Garantie für Implantate auf eine lebenslange Dauer ausgedehnt. Die Straumann® Garantie bleibt weiterhin gültig. Sie unterliegt einer Reihe von Bedingungen, u.a. der Anforderung, dass Straumann® Produkte nicht in Kombination mit Produkten anderer Hersteller verwendet werden dürfen. Weitere Einzelheiten entnehmen Sie den Bedingungen der Straumann® Garantie.

* Bestimmte Produkte erfordern unter Umständen regulatorische Zulassungen und sind nicht per sofort in allen Märkten verfügbar

ERSTKLASSIGER SERVICE

WIR SIND FÜR SIE DA

Straumann bietet Ihnen mehr als nur Produkte. Unser Bestreben ist es, Ihnen herausragenden Service zu bieten, der Ihnen dabei hilft, Ihre Qualifikation als Zahnmediziner noch weiter auszubauen und Ihr Geschäft weiterzuentwickeln.

Patienteninformationsmaterial zu Ihrer Unterstützung im Patientengespräch

Wir wissen, dass ein informierter Patient auch zufriedener ist. Daher hat Straumann umfangreiche Patienteninformationsmaterialien erstellt. Diese Materialien decken eine breite Themenvielfalt ab und bieten wichtige klinische Informationen, die leicht verständlich aufbereitet sind, um Ihren Patienten dabei zu helfen, informierte Entscheidungen zu treffen.

Schulungs- & Fortbildungsprogramme

Straumann bietet Zahnmedizinern weltweit umfassende Schulungen und Dienstleistungen wie etwa Hunderte von Schulungs- und Fortbildungsmassnahmen jährlich. Wir tragen zur Schulung von Zahnmedizinern bei einer Reihe von Themen wie etwa Implantattechnologie, Geschäftspraxis und Patienteninformation bei.

Praxisaufbau

Straumann unterstützt Praxen bei der Vermarktung ihrer Angebote durch Marketing, Patienteninformation und Kommunikationsmitteln, um ein starkes berufliches Netzwerk aufzubauen.

SIMPLY DOING MORE

Wenn Sie mehr über Straumann® Prothetische Lösungen erfahren möchten, stehen wir Ihnen gerne zur Verfügung. Unser Ziel ist es, mehr für Sie zu tun. Das Straumann Sales Team ist jederzeit für Sie da und beantwortet Ihnen produktbezogene Fragen aus Ihrer zahnärztlichen Praxis. www.straumann.com



Literatur

¹ Daten vorliegend. ² Prof. Riegl & Partner GmbH – Patientenbefragung 2009, Deutschland. ³ „... FOR LIFE!“ bezieht sich auf eine verbesserte Lebensqualität mit dentalen Implantaten, verglichen mit der Situation ohne Behandlung. Awad M.A. et al, Measuring the effect of intra-oral implant rehabilitation on health-related quality of life in a randomized controlled clinical trial. *J Dent Res.* Sep. 2000;79(9):1659-63. ⁴ Stability of Contour Augmentation and Esthetic Outcomes of Implant Supported Single Crowns in the Esthetic Zone. Buser D et al. 3-Year Result of a Prospective Study With Early Implant Placement Post Extraction' *J Periodontol.* 10. Sep. 2010 (E-Publikation vor Druck) ⁵ Submerged vs non-submerged healing of implants for single tooth replacement in the aesthetic zone: results from a multicentre RCT. Cordaro L et al. Vortrag beim Jahrestreffen der EAO, 2010 in Glasgow (UK). ⁶ Daten vorliegend. ⁷ Merz BR, Hunenbart S, Belser UC. Mechanics of the implant-abutment connection: an 8-degree taper compared to a butt joint connection. *Int J Oral Maxillofac Implants.* 2000;15(4):519-26. ⁸ Norton MR. An in vitro evaluation of the strength of an internal conical interface compared to a butt joint interface in implant design *Clin Oral Impl Res* 1997;8:290-298. ⁹ Dibart S, Warbington M, Fan Su M, Skobe Z. In vitro evaluation of the implant-abutment bacterial seal: the locking taper system. *Int J Oral Maxillofac Implants* 2005;20:732-737. ¹⁰ Stanford, C.M. Achieving and maintaining predictable implant esthetics through the maintenance of bone around dental implants. *Compend.Contin.Educ.Dent.* 2002;23(9 Suppl 2):13-20.

www.straumann.com



STRAUMANN
GUARANTEE

International Headquarters

Institut Straumann AG
Peter Merian-Weg 12
CH-4002 Basel, Switzerland
Phone +41 (0)61 965 11 11
Fax +41 (0)61 965 11 01

IPS e.max® und IPS Empress® sind eingetragene Marken der Ivoclar Vivadent AG, Liechtenstein.

© Institut Straumann AG, 2011. Alle Rechte vorbehalten.

Straumann® und/oder andere hier erwähnte Marken und Logos von Straumann® sind Marken oder eingetragene Marken der Straumann Holding AG und/oder ihrer verbundenen Unternehmen. Alle Rechte vorbehalten.